







Specyfikacja Techniczna Sond rdzeniowych (okienkowych) RKS

Sondowanie polega na zagłębianiu metalowego próbnika rdzeniowego o długości 1 lub 2 metrów w grunt, przy pomocy elektrycznego młota wibracyjnego.




Sondy rdzeniowe RKS występują z:

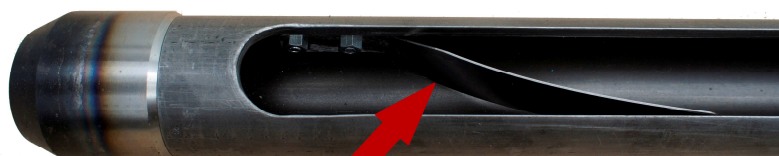
-  Odkręcanym, wzmocnionym nożem tnącym próbnika
-  głowicą ze standardowym kluczem SW 30
-  urywak rdzenia ze stali sprężynowej
-  RKS 1 mb : 1 łącznik między okienkami próbnika
-  RKS 2 mb: 2 łączniki między okienkami próbnika
-  dostarczana z wybranym zwornikiem

Długość próbnika 1 mb M22					
Średnica [mm]	36	40	50	60	80
Waga [kg]	4,2	5,1	7,2	9,4	11,2

Długość próbnika 2 mb M22					
Średnica [mm]	36	40	50	60	80
Waga [kg]	7,6	9,1	12,4	14,6	19,4

Żerdzie do sond rdzeniowych:

-  żerdzie pełne
-  żerdzie drążone
-  dostarczane z wybranym zwornikiem M22 x 60 lub M22 x 95



Urywak sprężynowy



ZAKŁAD NARZĘDZI WIERTNICZYCH I GEOLOGICZNYCH

mgr inż. Waldemar Szkurlat

05-077 WARSZAWA-WESOŁA, ul. Szosa Lubelska 4

tel /fax: +48 22 773 39 32, +48 22 773 37 78

e-mail: biuro@szkurlat.com.pl

[http:// www.szkurlat.com.pl](http://www.szkurlat.com.pl)